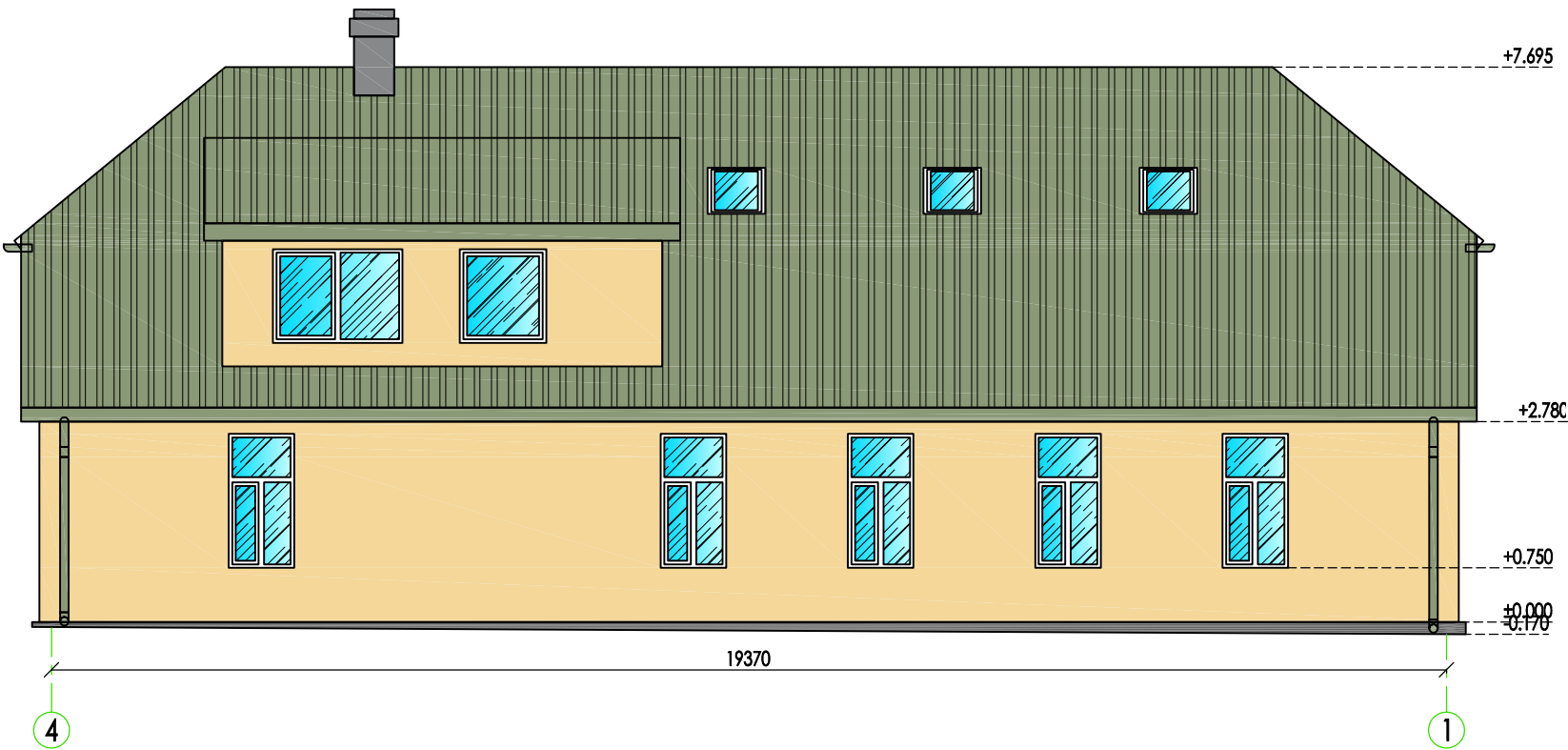
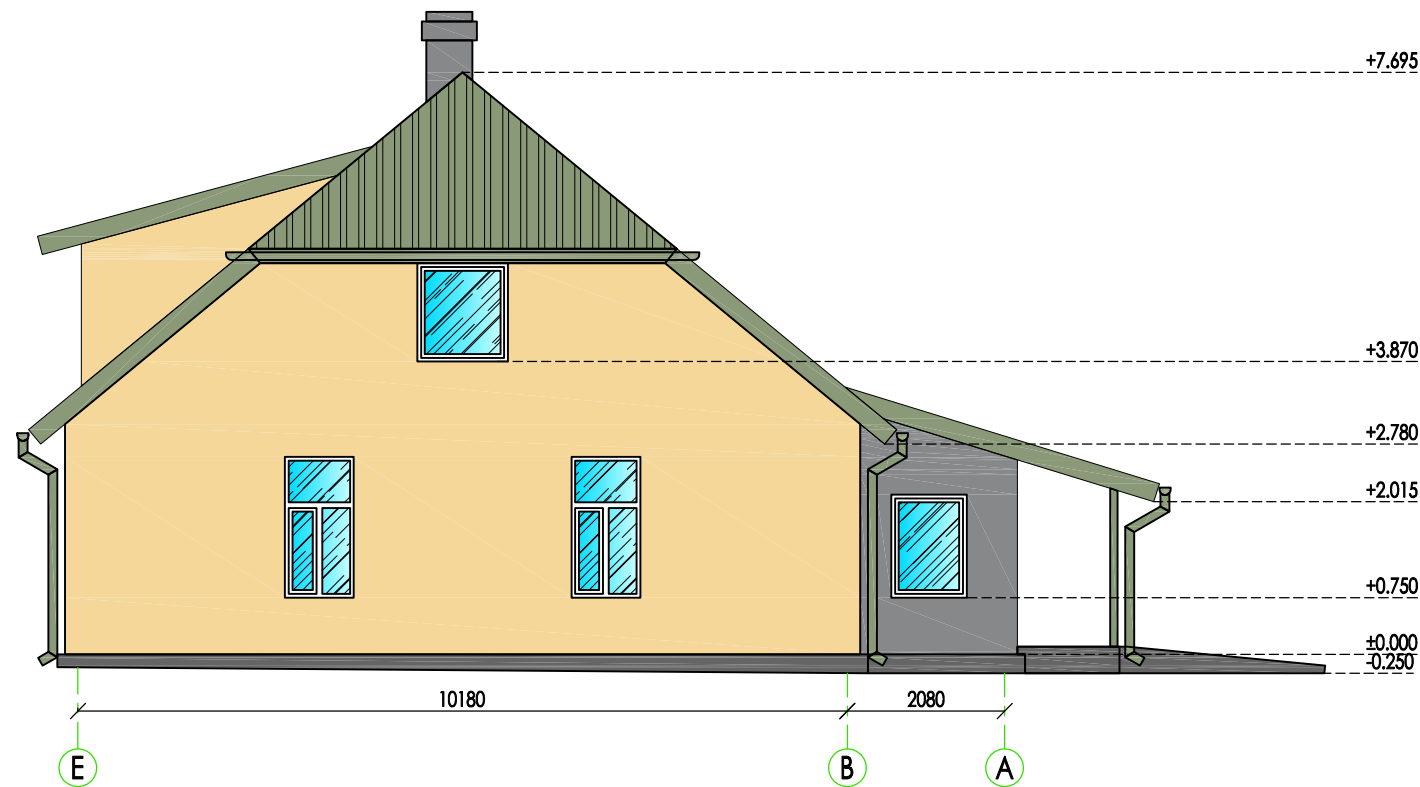



Fasāde asīs 4-1; M1:100



Fasāde asīs E-A; M1:100



Npk.	Raksturojums	Materiāla toņa kods	Tonis
1	Krāsots apmetums / cokols /	NCS S 7101-R16B	
2	Krāsots apmetums / siena /	NCS S 5101 - R53B	
3	Krāsots apmetums / siena /	NCS S 0824 - Y09R	
4	PVC logi	Balts	
5	PVC durvis	Balts	
5	Skārda detaļas/ apmales, palodze, notekcaurules, notekrenes/	S 3020-G40Y	
5	Metāla kāmiņu loksnes/ jumts/	RR 36 (Rukki)	

SIA "Livland group", Brīvības iela 47, Rīga, LV-1010						
Būvprojekta vadītājs Ē.Cērpiņš	Pasūtītājs Jelgavas novada pašvaldība	Adrese Celtnieku iela 24, Valgundes pag., Jelgavas novads.				
Arhitektūras daļas vadītājs Ē.Cērpiņš	Pasūt. Nr. 012/16	Objekts Kalnciema vidusskolas PII filiāles energoefektivitātes paaugstināšana	Stadija VA			
Izstrādāja A.Builis	Datums 11.08.2016.	Fasādes asīs 4-1 un E-A.		Mērogs 1:100	Lapa AR-05	Lapas Nr. —